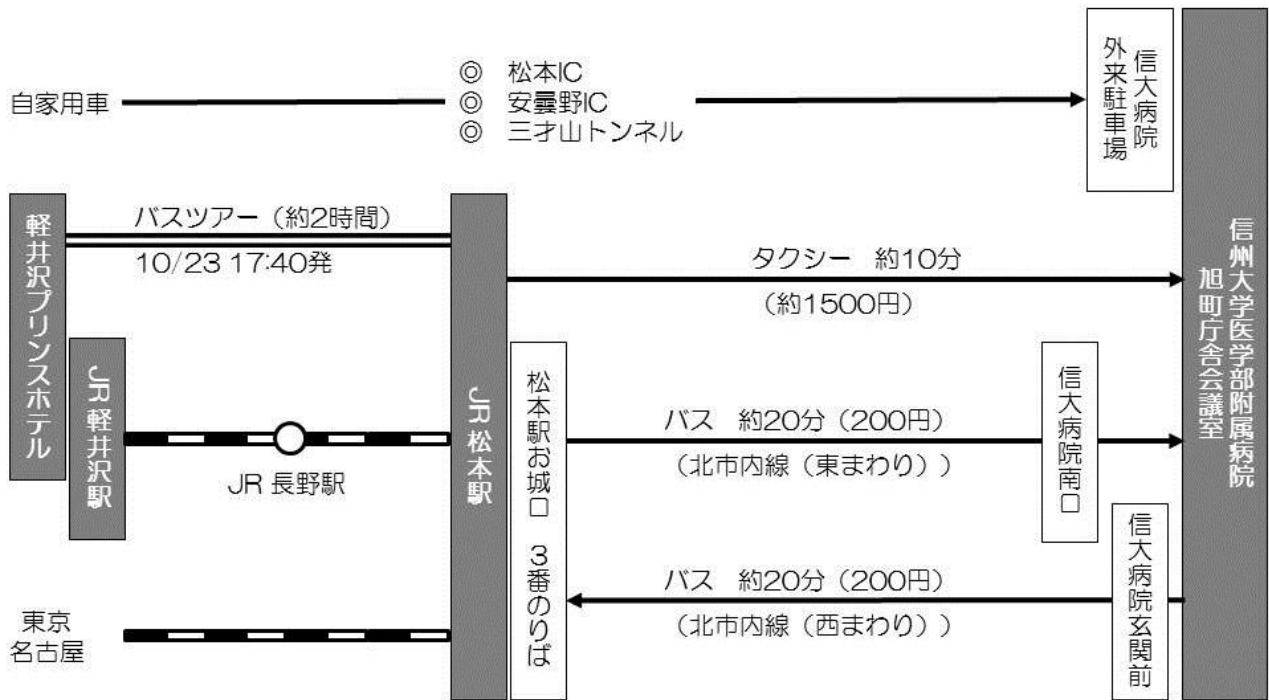


## 会場へのアクセス



### 【学会場からバスツアーでお越しの方】

- 事前申込が必要です(詳細は別途、ご連絡いたします)。
- 10/23 17:40 発 軽井沢プリンスホテル～松本駅着を予定しております。

### 【学会場から JR をご利用の方】

- JR 軽井沢駅より新幹線をご利用ください。JR 長野駅で在来線に乗り換え、JR 松本駅で下車。

### 【JR 松本駅からタクシーをご利用の方】

- JR 松本駅東口よりタクシーのりばをご利用ください。「信大病院南口(旧救急口)」をご指定下さい。

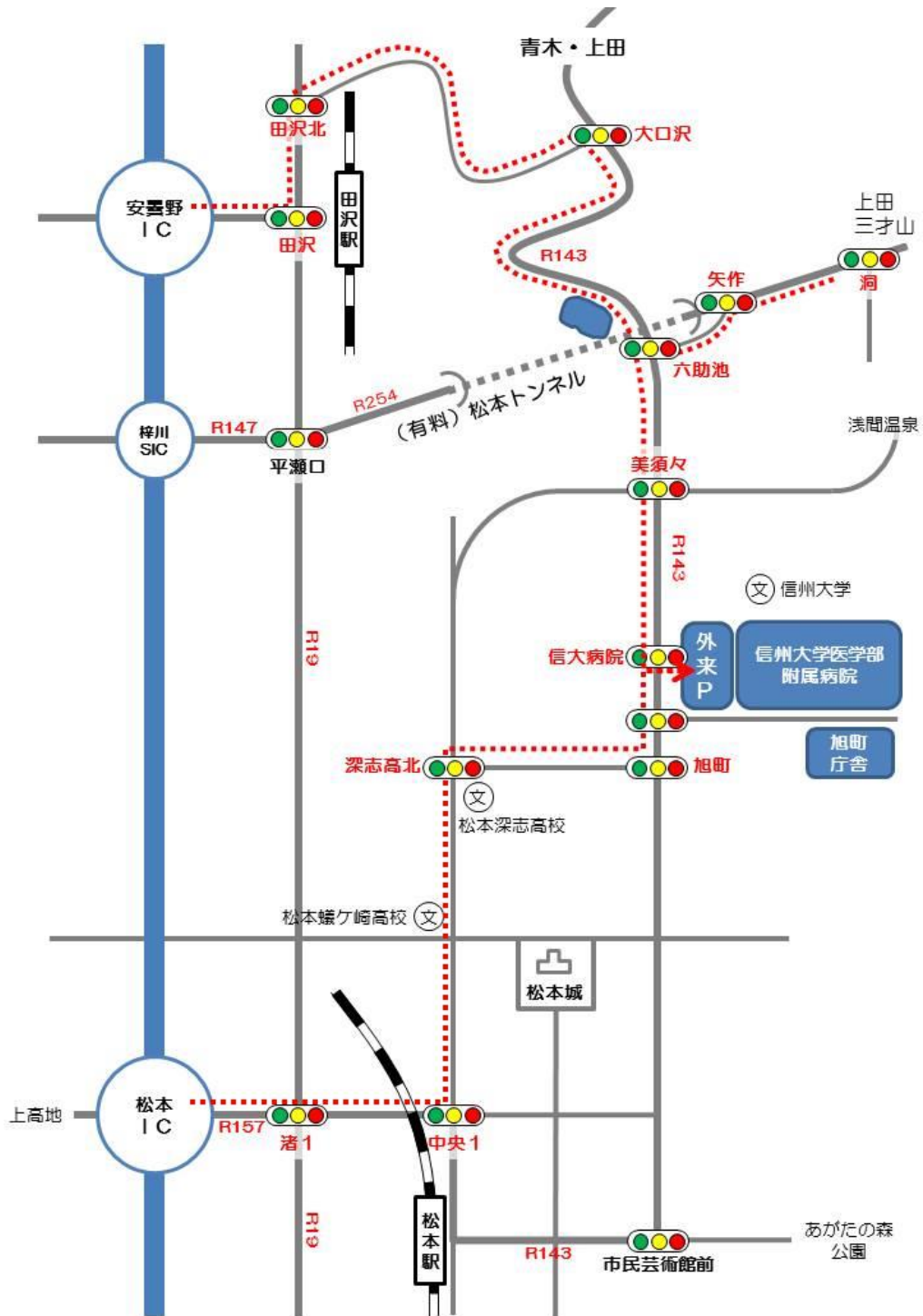
### 【JR 松本駅からバスをご利用の方】 ※土休日の運行(下記)

- 松本駅～信大病院(午前):「松本駅お城口 3番のりば」バス停から「北市内線バス(東まわり)」にて「信大病院南口」下車(約 20 分)
- 信大病院～松本駅(午後):「信大病院玄関前」バス停から「北市内線バス(西まわり)」に乗りし、「松本駅お城口 3番のりば」下車。

バス時刻表	北市内線 東まわり 【松本駅お城口3番のりば】発						北市内線 西まわり 【松本駅お城口3番のりば】着					
	松本駅お城口 発	915	955	1035	1115	1155	1235					
：	：	：	：	：	：	：	：	：	：	：	：	：
：	：	：	：	：	：	：	：	：	：	：	：	：
信大病院南口 発	931	1011	1051	1131	1211	1251						
信大病院玄関前 発							1317	1357	1437	1517	1557	1637
：	：	：	：	：	：	：	：	：	：	：	：	：
：	：	：	：	：	：	：	：	：	：	：	：	：
松本駅お城口 発							1333	1413	1453	1533	1613	1653

【自家用車でお越しの方】 信大病院外来駐車場(有料)をご利用ください。

- **松本IC**:左折 ~ 渚1(R19):直進 ~ 中央1:左折 ~ 深志高北:右折 ~ 旭町:左折 ~ 信大病院:右折
- **安曇野IC**:右折 ~ 田沢(R19):左折 ~ 田沢北:右折 ~ 大口沢:右折 ~ 六助池:直進 ~ 美須々:直進 ~ 信大病院:左折
- **上田方面 (三才山トンネル利用)** 洞:直進 ~ 矢作:左折 ~ 六助池:左折 ~ 美須々:直進 ~ 信大病院:左折



案内図(バスのりば、バス停および大学入口)



松本駅お城口 3 番のりば



信州大学病院周辺のバス停および会場入口(時間外出入口)

案内図(入口から会場まで)

