

# 輸血業務に関する総合的アンケート調査

## 細胞治療に用いる細胞の採取、処理、保管に関する 2009年の現状

池田和真、田中朝志、佐川公矯、高橋孝喜、大戸 斉

# 輸血業務に関する総合的アンケート

- アンケート依頼施設数 7762
- アンケート回答施設数 2332 (30.04%)
  - Web 1565 (67.11%)
  - 手書き 767 (32.89%)

# 輸血業務管理部門

項目	1～299床	300～499床	500床以上	全体
輸血部門	47	60	146	253
検査部門	606	194	71	871
薬剤部門	119	2	1	122
検査部門と薬剤部門	582	75	9	666
その他	89	0	0	89
合計	1443	331	227	2001

# 輸血部門看護師数

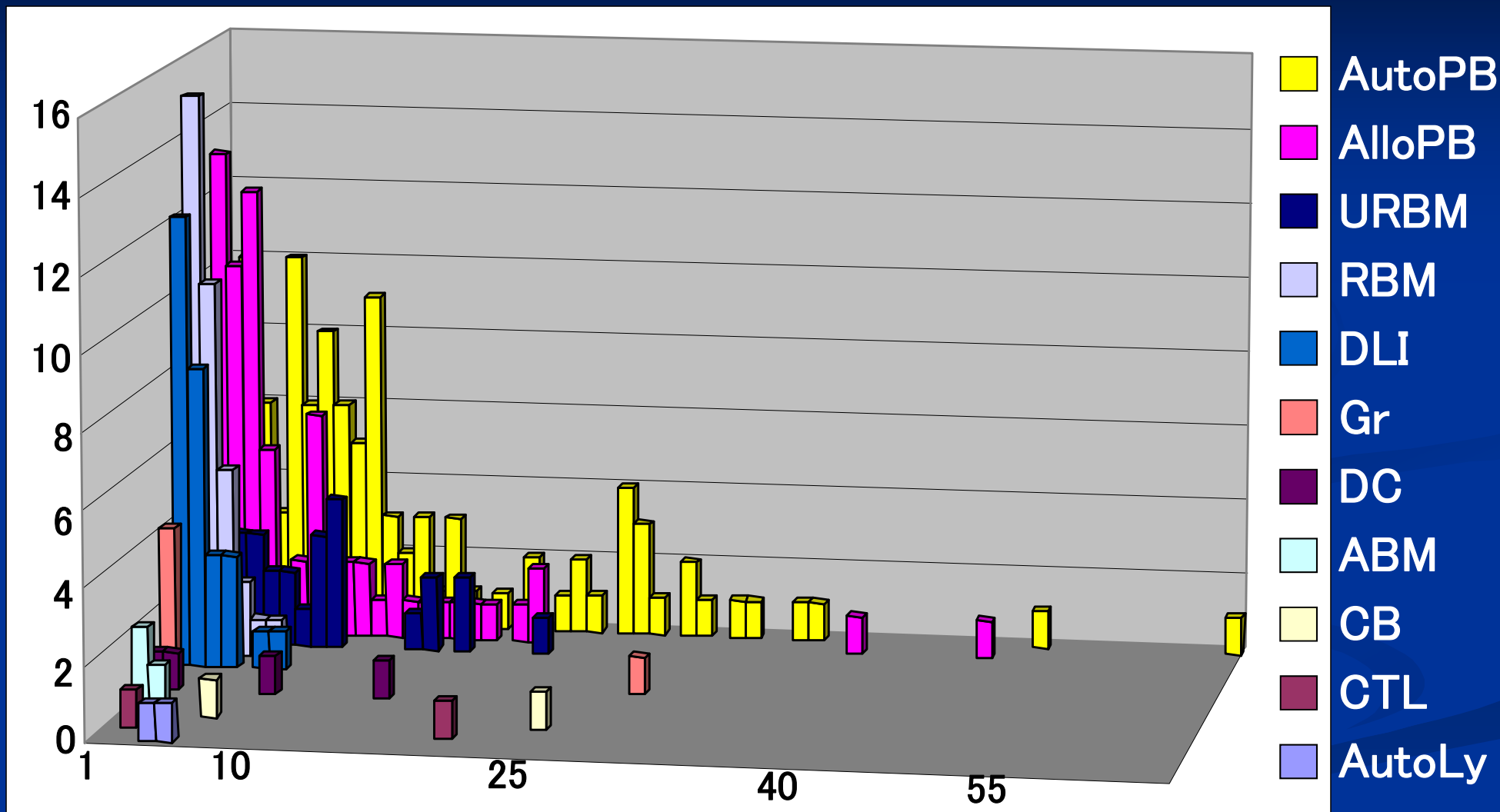
人数	専任	兼任	非常勤
0.0	269	87	242
0.1～1.0	46	393	39
1.1～2.0	6	101	18
2.1～3.0	3	40	4
3.1～4.0		19	3
4.1～5.0		21	2
5.1～6.0		8	1
6.1～7.0		7	
7.1～8.0		6	
8.1～9.0			
9.1～10.0	1	4	
10.1～20.0			
20.1～30.0		1	
施設数	325	687	309

# 調査した細胞の種類

- 自家末梢血幹細胞 AutoPB
- 同種末梢血幹細胞 AlloPB
- 非血縁者骨髄 URBM
- 血縁者骨髄 RBM
- ドナーリンパ球 DLI
- 顆粒球 Gr
- 樹状細胞用単核球 DC
- 自家骨髄 ABM
- 臍帯血 CB
- 細胞障害性T細胞 CTL
- 自己リンパ球増幅活性化療法のための細胞 AutoLy

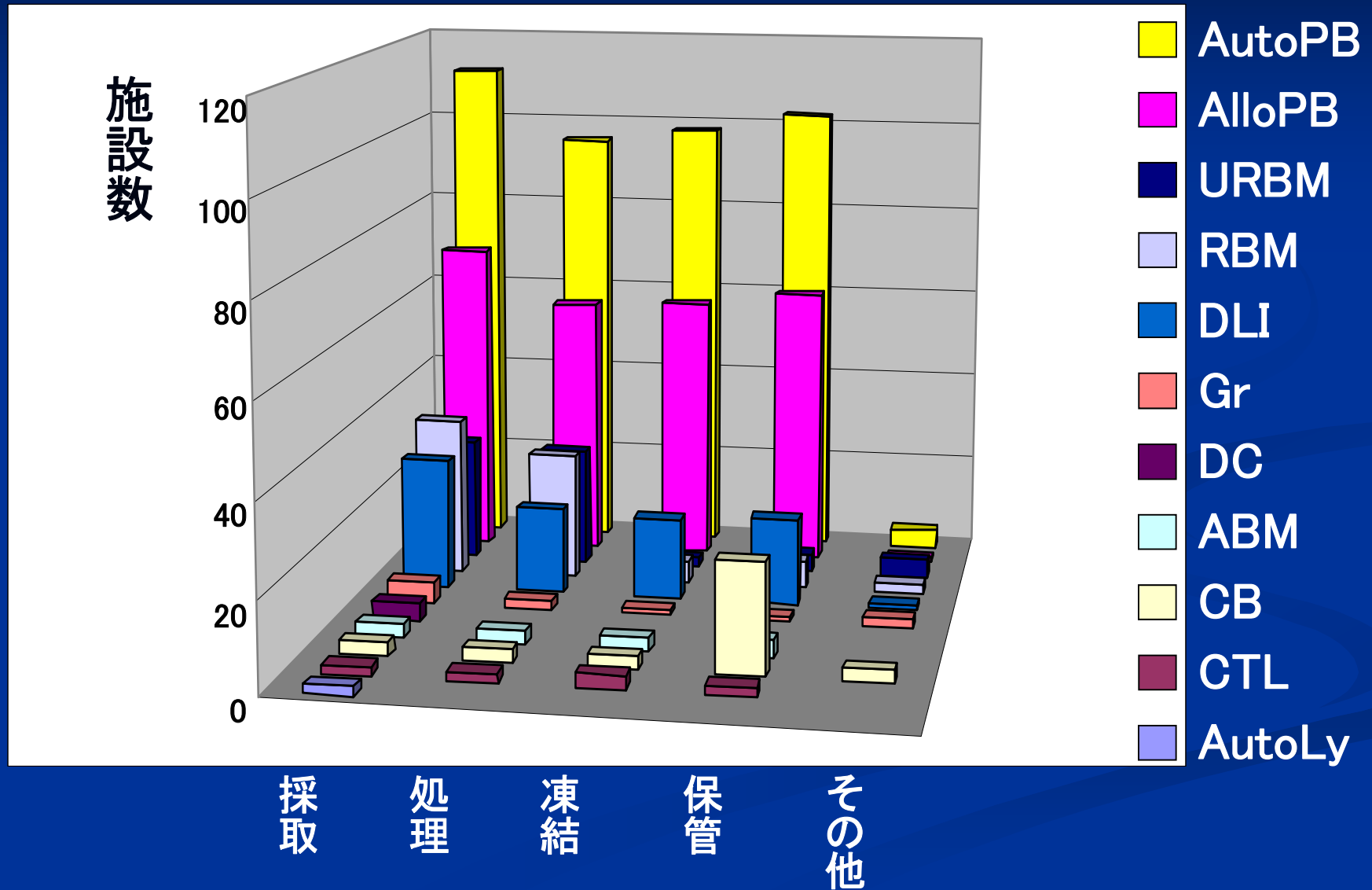
# 細胞採取回数

施設数



採取回数

# 採取、処理、凍結、保管を行っている施設数

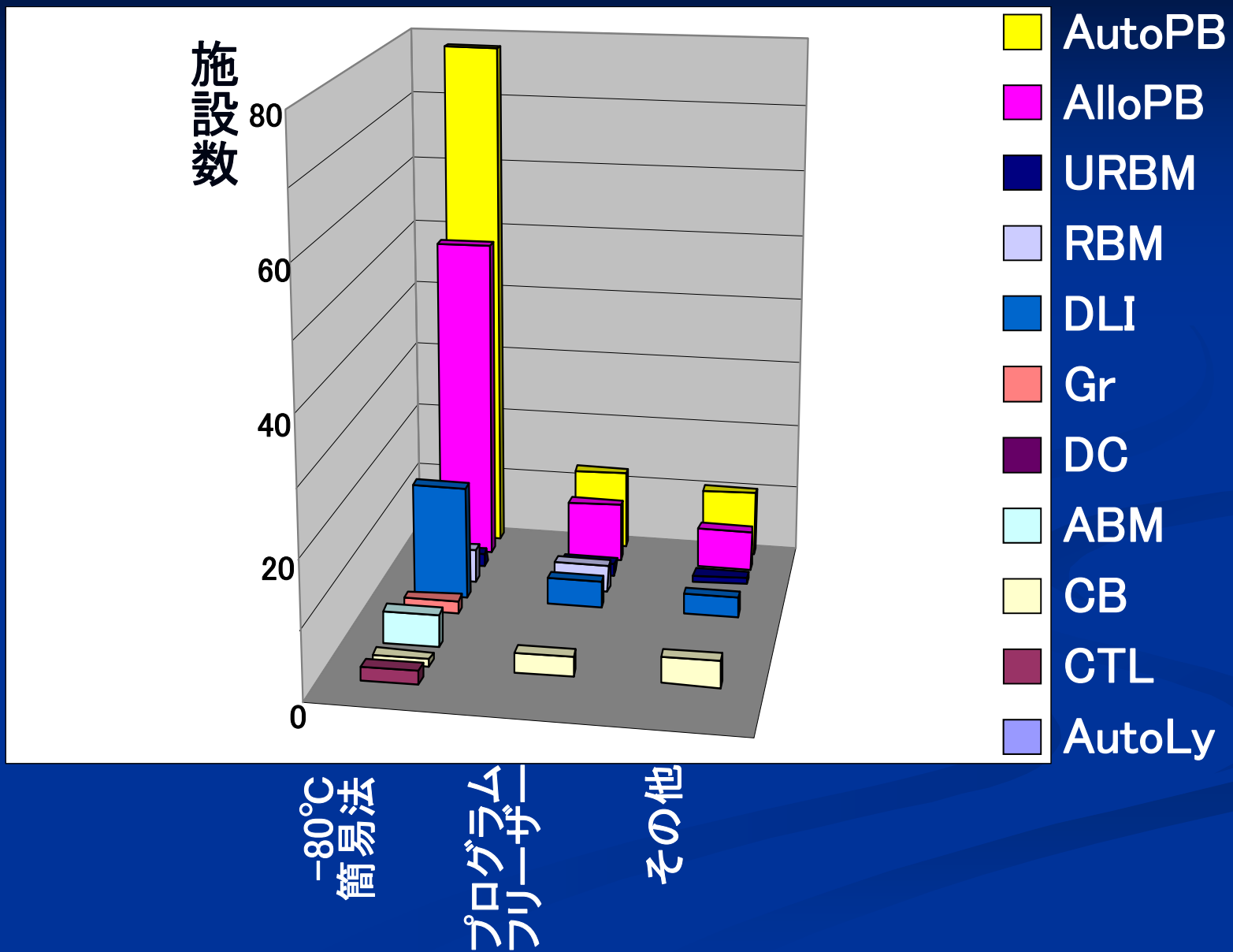






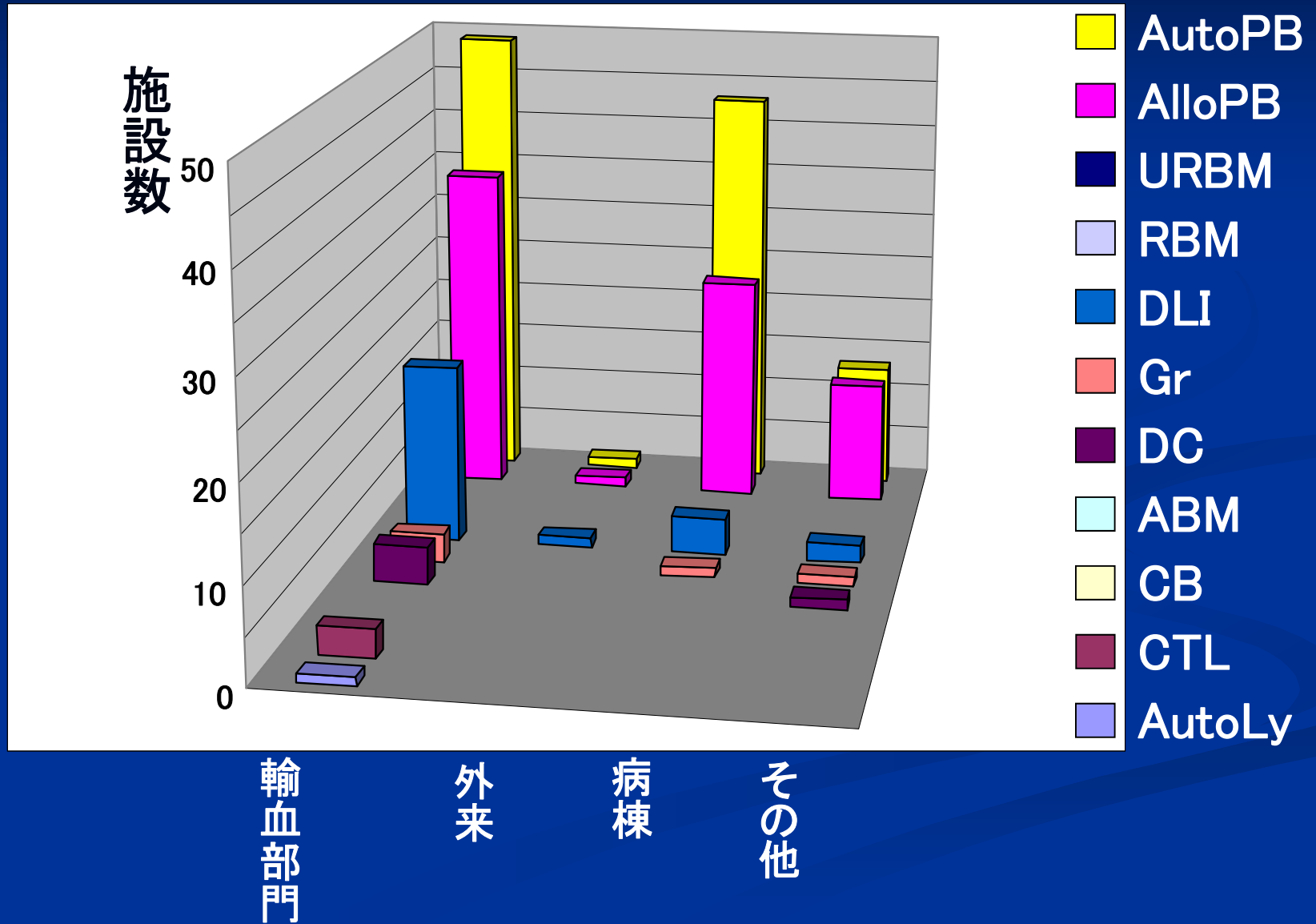


# 凍結方法

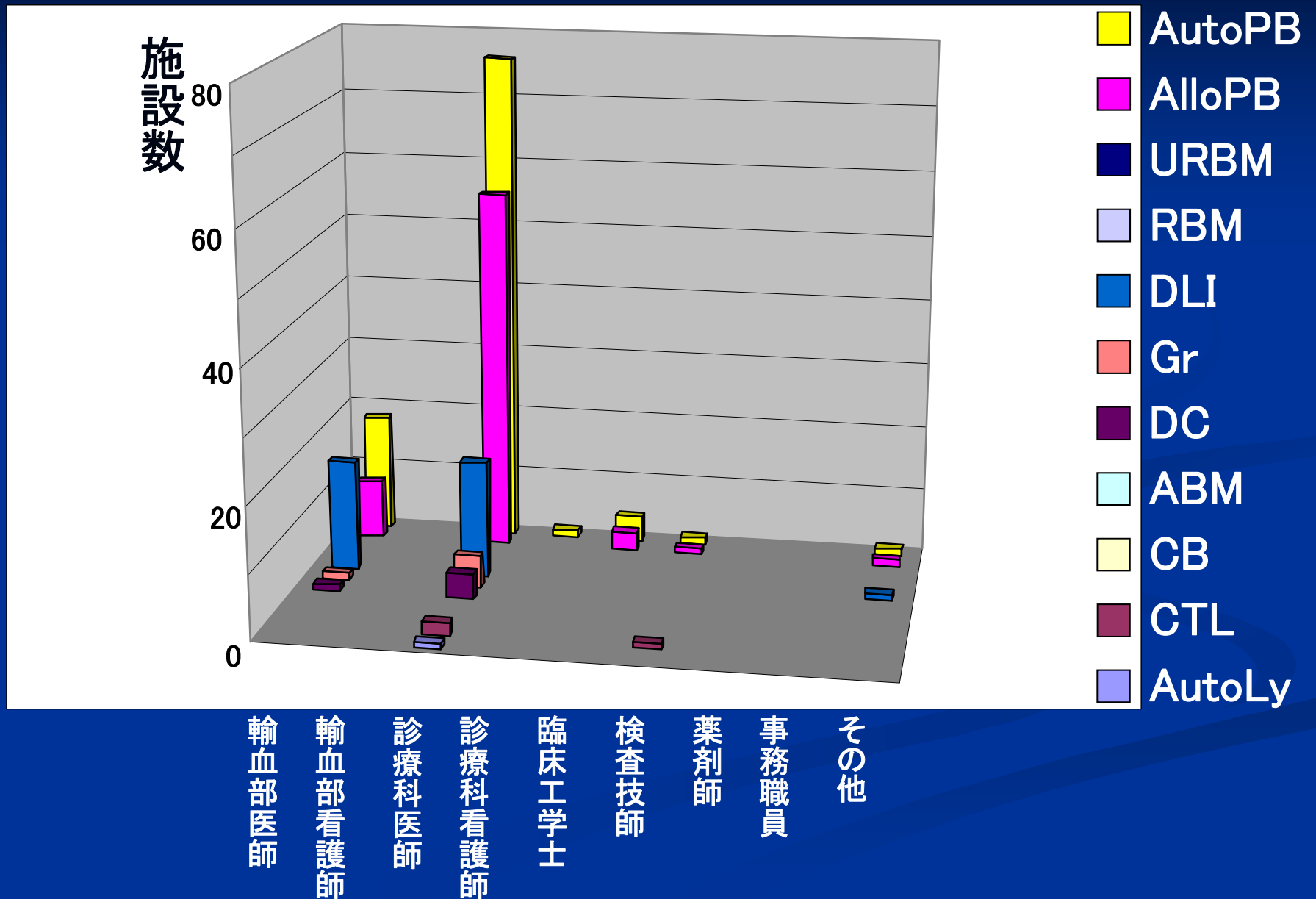




# 成分採血を行う場所

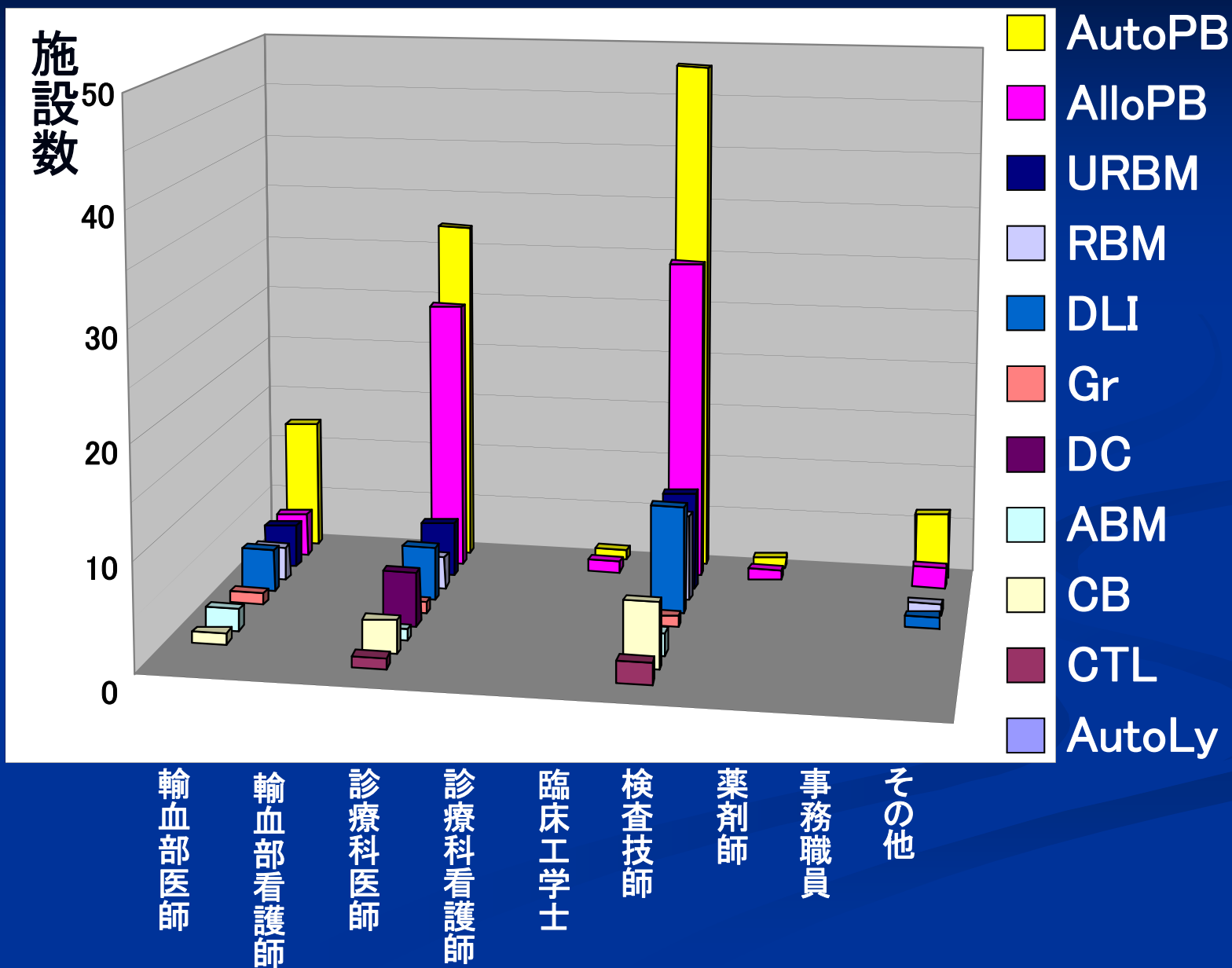


# 成分採血の血管穿刺を行う職種

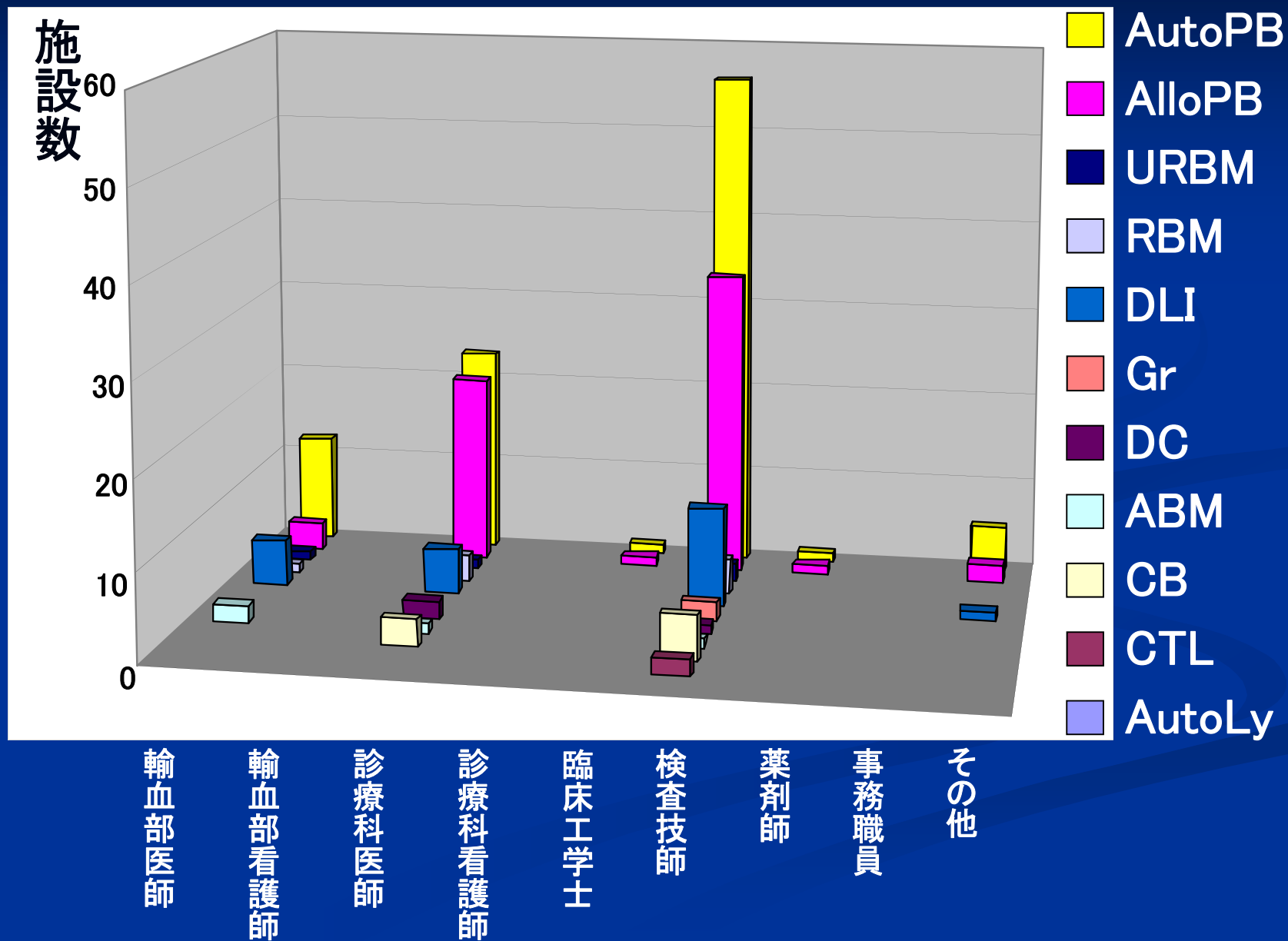




# 細胞処理を行う職種



# 細胞凍結を行う職種









# 末梢血幹細胞採取(まとめ)

- 輸血部門に専任看護師がいる; 56 施設
- 採取施設; 自家 111、同種 70
- 手順書、記録、ラベル、照合など; 5 ~ 7 割
- 処理後・解凍後の無菌検査; ほとんどなし
- 血管穿刺; 診療科医師、輸血部医師(↑)
- オペレーター; 検査技師、臨床工学士
- 処理、凍結、保管、払い出し; 検査技師